
JMR GROUP

INSTANDHALTUNG GÜTERWAGEN

ULI WALT CEO



RailPartner AG

JV: SRS
AG

JMRH GmbH

JMRM GmbH

JOSEF MEYER Rail AG

JOSEF MEYER Rail Germany
GmbH

JOSEF MEYER Rail Group AG

► Geschäftsbereiche

- Güterwageninstandhaltung (mobil, stationär).
- Projektentwicklung und Engineering.
- ECM (Güterwagen, etc.).
- Verwaltung Abstellflächen.

► Standorte

- Rheinfelden.
- Berlin.
- Hamburg.
- Diverse: Mobiler Service, Abstellflächen.

► Kernkompetenzen

- Instandhaltung (Revisionen, Reparaturen).
- Radsatzaufarbeitung.
- Schweißen.
- Oberflächenbehandlung.
- Mess- und Prüftechnik.

► Zertifikate

- VPI-Zulassung (komplett)
- DIN ISO 9001
- ECM Stufe 1-4
- Schweisszulassung EN 15085-2
- RID-Fachbetrieb
- Zulassung zerstörungsfreie Prüfung DIN 27201-7

STANDORT RHEINFELDEN



ÜBERSICHT AREAL



INSTANDHALTUNGSVOLUMEN HEUTE

- ▶ 1'500-2'000 Wagen pro Jahr
- ▶ Aufteilung ca. 50% Reparaturen und 50% Revisionen
- ▶ 1'500 Mobile Einsätze jährlich
- ▶ 3'000-4'000 Radsatzinstandhaltungen
- ▶ 10-15 Projekte Bereich Neubau, Komponentenfertigung und Grossreparaturen



INSTANDHALTUNG HEUTE UND MORGEN



DIE VERSCHIEDENEN ROLLEN

► Halter:

- Ist im Rollingstockregister als Halter verantwortlich für den Wagen.
- Kommuniziert mit den EVUs, welche die Wagen transportieren.
- Haben oft (nicht zwingend) den AVV unterzeichnet und unterliegen den entsprechenden Bedingungen.
- Müssen nicht zwingend Eigentümer sein, aber haben die entsprechenden (Haftpflicht-) Versicherungen abgeschlossen.

► Eigentümer:

- Hat das Fahrzeug bezahlt.
- Ist nicht operativ involviert (ausser, der Eigentümer hat noch weitere Rollen inne).
- Kann durchaus eine Bank sein...

► ECM (1-4):

- Nach DVO 2019/779 (EU) gesetzlich notwendige «für die Instandhaltung zuständige Stelle».
- Ist wie der Halter im Rollingstockregister eingetragen und hat entsprechende gesetzliche und technische Verpflichtungen.

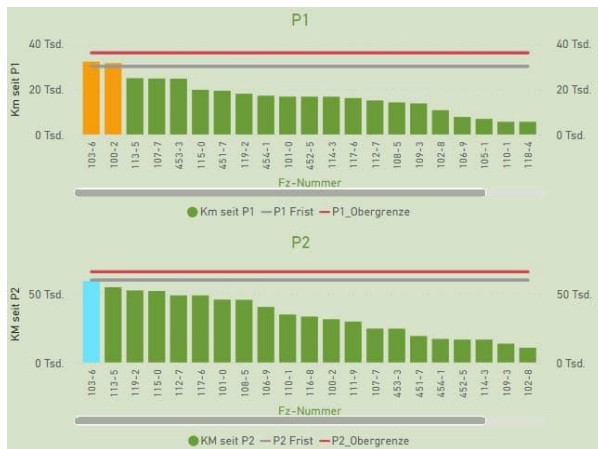
► EVU:

- Unterzeichnende Partei AVV.
- Zugvorbereitung und operative Abwicklung der Transporte, haftet für Schäden aus dem Verkehr (aktuelle Diskussion).

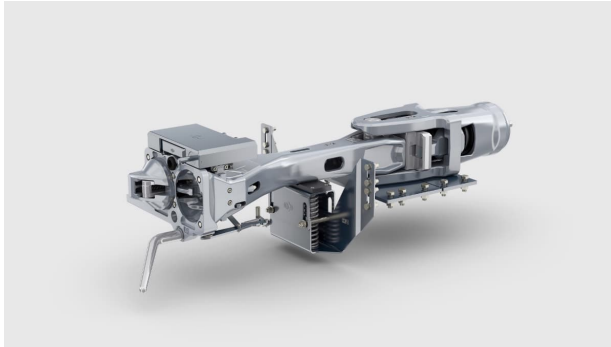
HERAUSFORDERUNGEN AKTUELL



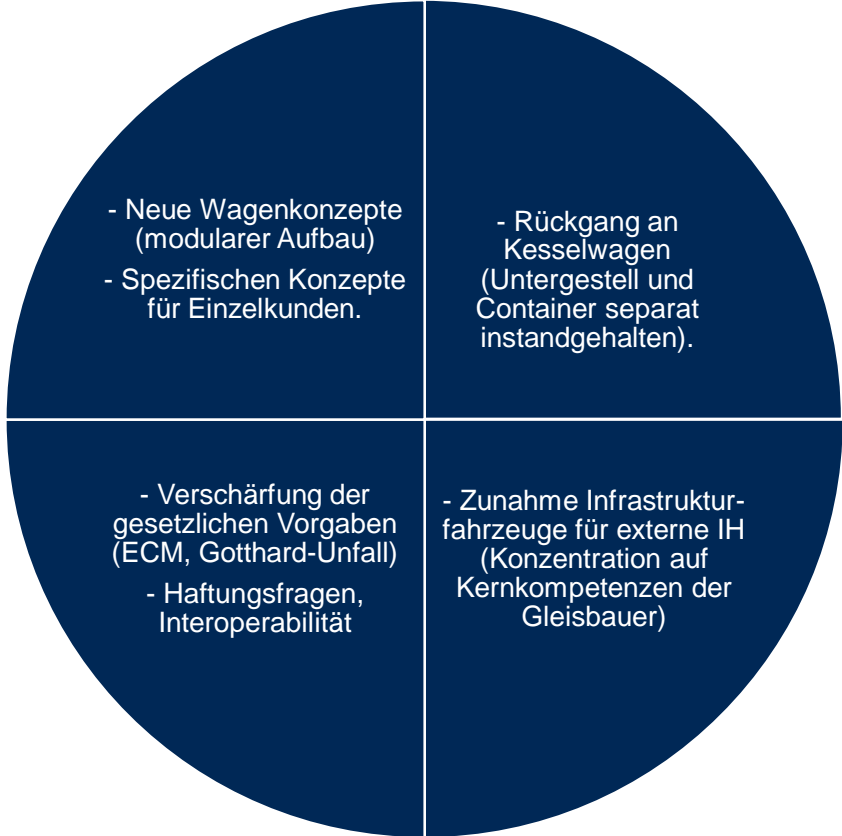
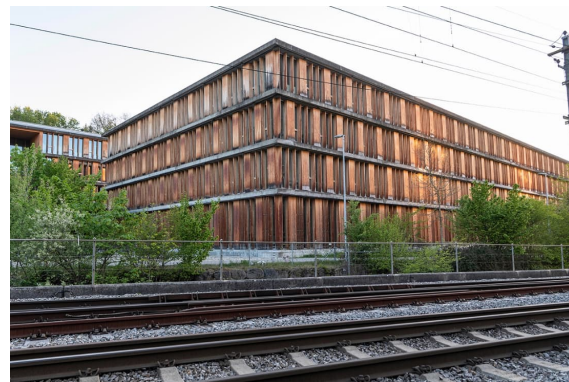
VERÄNDERUNGEN



EINFÜHRUNG DAK



AUSBLICK



SCHLUSSFOLGERUNG

- ▶ JMR-Gruppe bietet Gesamtlösungen an – auch für Nischenprodukte.
- ▶ Die technologischen Entwicklungen schreiten voran und bieten Chancen.
- ▶ Wir stehen zu Diensten.

Ulrich Walt
+4179 619 9839
u.walt@josefmeyerrail.com

